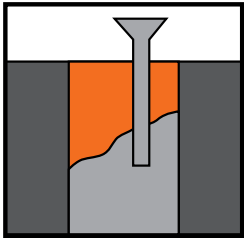
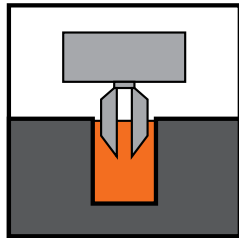


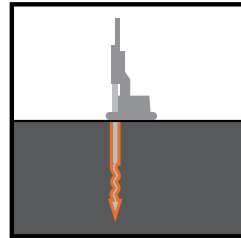
BENTOPROSEAL-A visokokvalitetni natrijumski aktivirani bentonit za specijalne građevinske radove



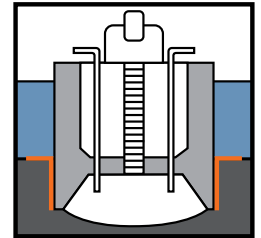
Stabilizacija iskopa



Dijagrafme



Bušenje šipova



Temeljenje na bunarima

OPIS

BENTOPROSEAL-A je visokokvalitetni natrijumski aktivirani bentonit sa visokom izdašnošću od 20m³/t, koji je specijalno proizveden sa ciljem postizanja izuzetnih reoloških i vodonepropusnih svojstava.

PRIMJENA

Zahvaljujući izuzetnom kvalitetu BENTOPROSEAL-A je pogodan za veći broj različitih primjena:

- Priprema bentonitnih suspenzija za stabilizaciju iskopa
- Bentonitne dijagrafme
- Bušenje šipova
- Temeljenje na bunarima i kesonima
- Izgradnja drugih vodonepropusnih membrana

		Doziranje BPS-A kg/m ³			
		30	40	50	60
Gustina suspenzije DIN 4127	kg/m ³	1016	1022	1027	1034
Gubitak fluida DIN 4127 (7,5 minuta)	ml	13	12	11	10
Granica tečenja DIN 4126 (kugle)	N/m ²	8	16	32	58
Maršov viskozitet EN 1538	s/l	≥ 33	≥ 35	≥ 41	≥ 50
Prividni viskozitet API RP 13B	mPa·s	6	9	12	17
Plastični viskozitet API RP 13B	mPa·s	3	4	5	5
Binghamova granica tečenja API RP 13B	Pa	3	5	7	12

NAPOMENA: Kvalitet vode utiče na efekte korišćenja BENTOPROSEAL-A. Za najbolje rezultate podesiti pH vode na 8,5-9,5 dodavanjem sode.

KARAKTERISTIKE PROIZVODA

		GRANIČNA VRIJEDNOST	TIPIČNA VRIJEDNOST
Vlaga	%	≤ 13	9-13
Sadržaj montmorilonita	%	≥ 80	80-88
Bubrivost (2g/100ml)	ml	≥ 28	28-32
Ostatak na 63µm, suvo prosijavanje	%	≤ 25	20-25
Izdašnost (OCMA)	m ³ /t	≥ 19	19-21
Specifična masa	kg/m ³	-	2650
Zapreminska masa (nasipna težina)	kg/m ³	-	800-880

PAKOVANJE

- 25 kg (višeslojne papirne vreće na paleti omotane folijom, 1.000kg)
- Velike vreće, 1.000kg
- Rasuto (cisterna)

SKLADIŠTENJE I ROK UPOTREBE

Do upotrebe držati u zatvorenom originalnom pakovanju, u suvom skladišnom prostoru. Rok upotrebe: 1 godina.

GARANCIJA KVALITETA

BENTOPRODUCT doo posluje u skladu sa Integrisanim menadžment sistemom koji uključuje ISO 9001:2015, ISO 14001:2015 i ISO 45001:2018. Sertifikovan od strane TÜV.